

PAALHOUDERS

Om de Timberlab producten op bijvoorbeeld een vlonder, beton fundering, tegel of dakterras te monteren is er een uitgebreide keuze aan paalhouders en funderings-elementen. Bovengrondse montage heeft tevens een positief effect op de levensduur van de Timberlab producten.

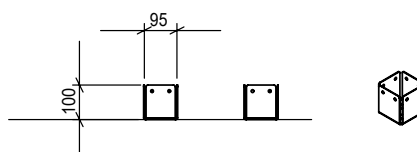
PH01

Voetsteun 100

Modellen: EYE 100, PERI 100, TORRE 100 & CONNECT

Materiaal: RVS 316

Gewicht: 1 kg



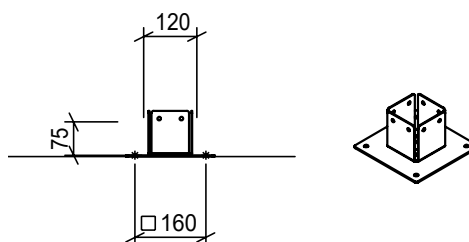
PH02

Voetsteun 100 met flens

Modellen: EYE 100, PERI 100, TORRE 100 & CONNECT

Materiaal: RVS 316

Gewicht: 3 kg



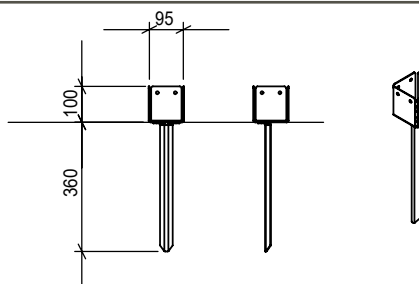
PH03

Voetsteun 100 met pin

Modellen: EYE 100, PERI 100, TORRE 100 & CONNECT

Materiaal: RVS 316

Gewicht: 2 kg

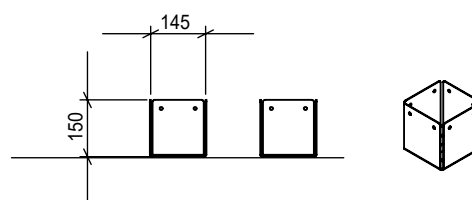




Paalhouder PH03

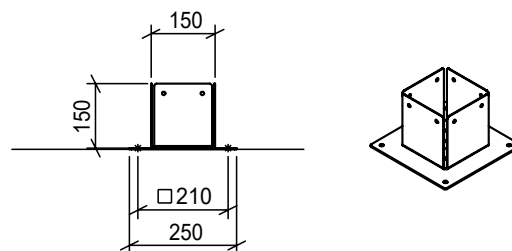
PH04

Voetsteun 150
 Modellen: EYE 150, EYE SOLAR, PERI 150,
 TORRE 150, TORRE SOLAR & FARO
 Materiaal: RVS 316
 Gewicht: 2 kg



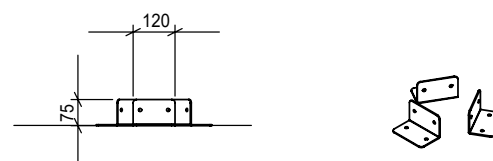
PH05

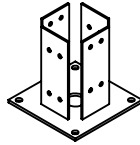
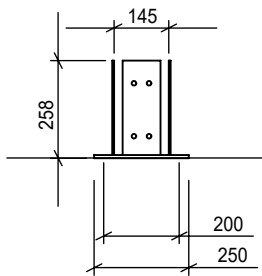
Voetsteun 150 met flens
 Modellen: EYE 150, EYE SOLAR, PERI 150,
 TORRE 150, TORRE SOLAR & FARO
 Materiaal: RVS 316
 Gewicht: 4 kg



PH06

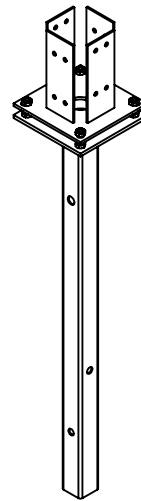
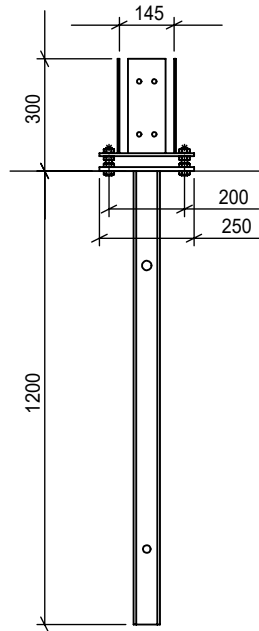
Voetbeugel (per 3)
 Modellen: BOSCO, BOSCO SOLAR, PIATTO, BASSO & SOTTO
 Materiaal: RVS 316
 Gewicht: 2 kg





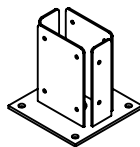
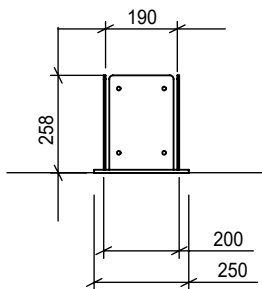
PH07

Voet lantaarn
 Modellen: STRATO, STELLE, ANGELO & PILA
 Materiaal: Staal gegalvaniseerd
 Gewicht: 7 kg



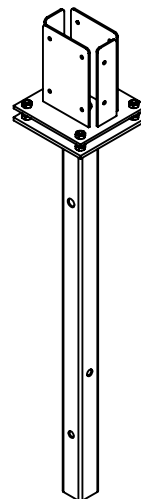
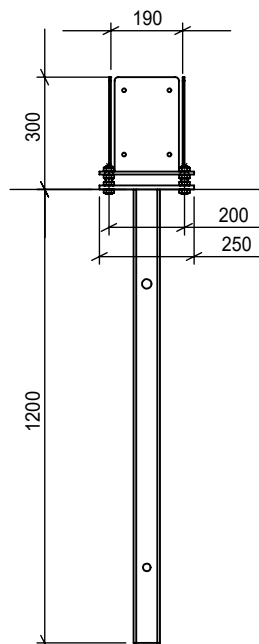
PH08

Paalhouder
 Modellen: STRATO, STELLE, ANGELO & PILA
 Materiaal: Staal gegalvaniseerd
 Gewicht: 20 kg



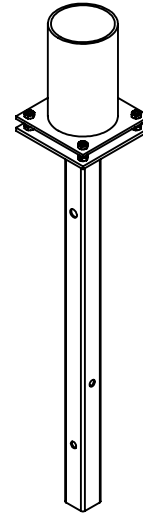
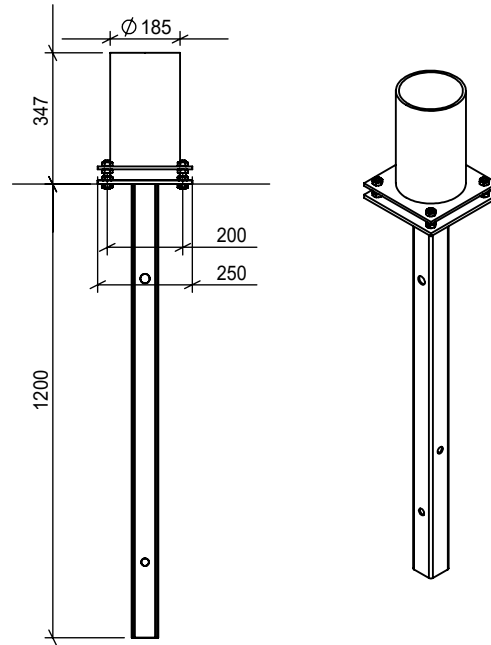
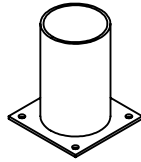
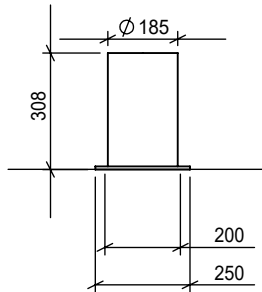
PH09

Voet STRADA
 Modellen: STRADA
 Materiaal: RVS 316
 Gewicht: 7 kg



PH10

Paalhouder STRADA
 Modellen: STRADA
 Materiaal: RVS 316
 Gewicht: 20 kg



PH11

Voet lantaarn rond

Modellen: ALTO & GIRO

Materiaal: Staal gegalvaniseerd

Gewicht: 7 kg

PH12

Paalhouder rond

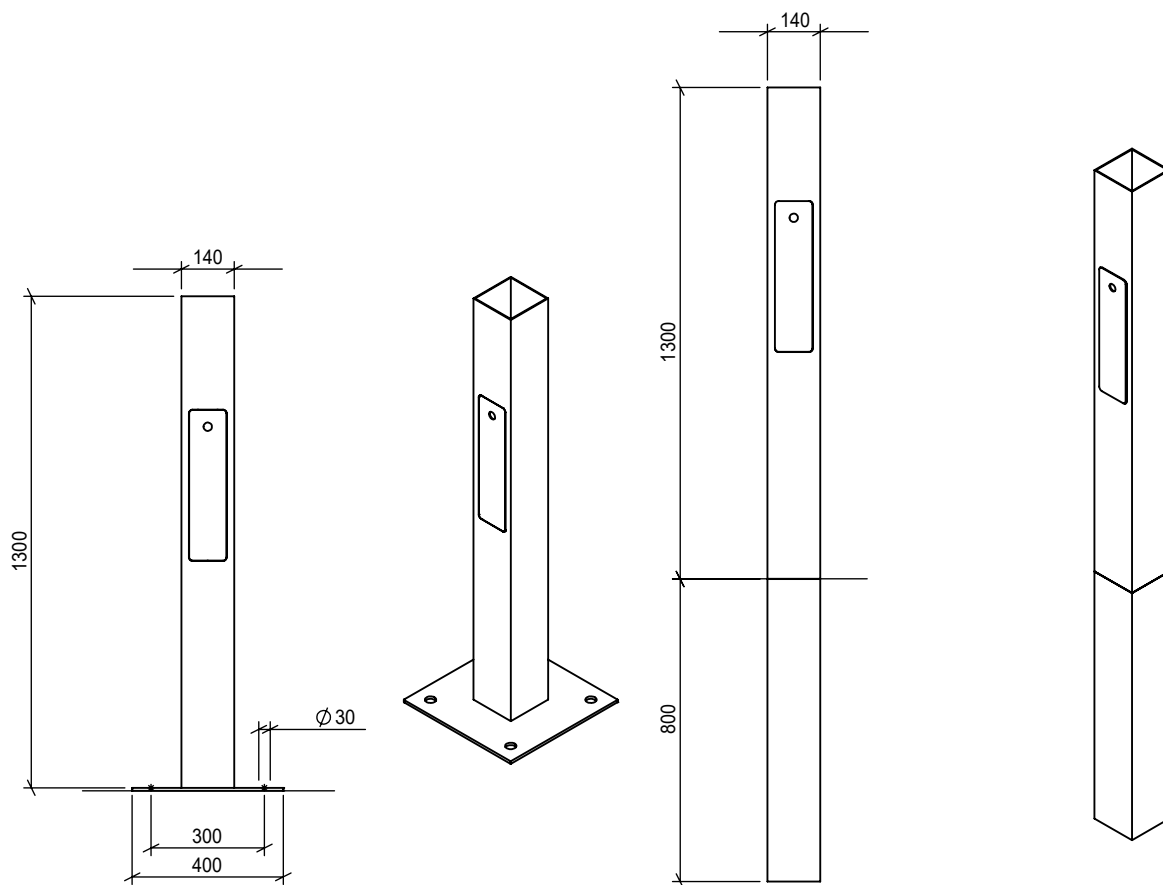
Modellen: ALTO & GIRO

Materiaal: Staal gegalvaniseerd

Gewicht: 20 kg



Paalhouder PH08



PH13

OV Paalhouder met DIN rail
 Modellen: STRATO, STELLE, ANGELO & PILA
 Materiaal: Staal
 Afwerking: Poedercoat
 Gewicht: 30 kg

PH14

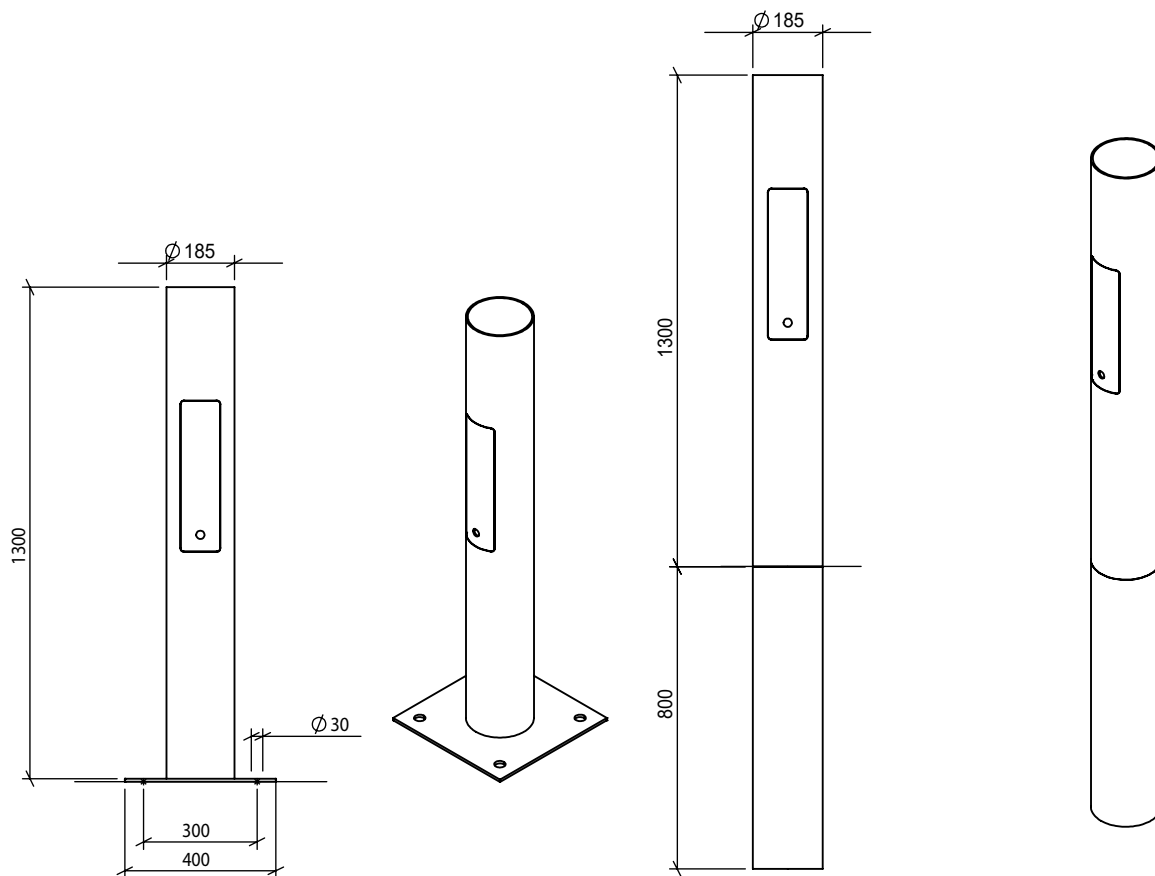
OV Paalhouder tbv ingraven met DIN rail
 Modellen: STRATO, STELLE, ANGELO & PILA
 Materiaal: Staal
 Afwerking: Poedercoat
 Gewicht: 48 kg



Paalhouder PH13/PH14



Paalhouder PH13/PH14



PH15

OV Paalhouder met DIN rail
 Modellen: ALTO & GIRO
 Materiaal: Staal
 Afwerking: Poedercoat
 Gewicht: 30 kg

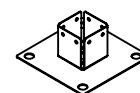
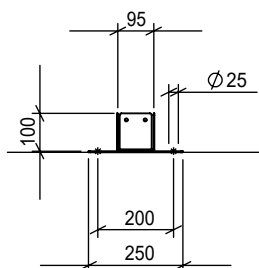
PH16

OV Paalhouder ingraven met DIN rail
 Modellen: ALTO & GIRO
 Materiaal: Staal
 Afwerking: Poedercoat
 Gewicht: 48 kg

Voetsteunen met vergrote flens t.b.v.
montage op een beton sokkel.

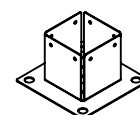
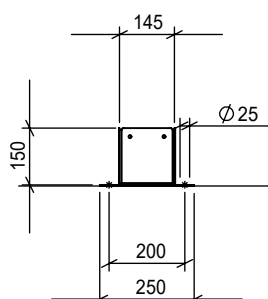
PH17

BE Voetsteen 100 met flens
Modellen: EYE 100, PERI 100 & TORRE 100
Materiaal: RVS 316
Gewicht: 3 kg



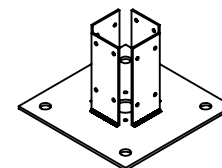
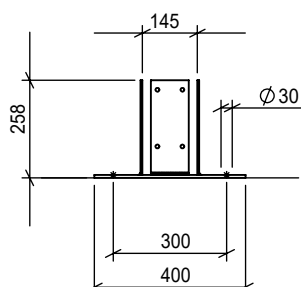
PH18

BE voetsteen 150 met flens
Modellen: EYE 150, PERI 150, TORRE 150 & Faro.
Materiaal: RVS 316
Gewicht: 4 kg



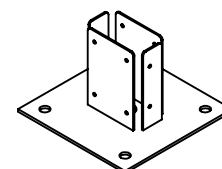
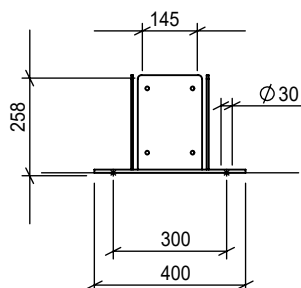
PH19

BE voet
Modellen: STRATO, STELLE, ANGELO & PILA
Materiaal: RVS 316
Gewicht: 7 kg



PH20

BE voet STRADA
Modellen: STRADA
Materiaal: RVS 316
Gewicht: 7 kg



PH21

BE voet ALTO
Modellen: ALTO
Materiaal: RVS 316
Gewicht: 7 kg

